

Auf einen Blick

Beschnittzugabe	zzgl. 3 mm rundum für Anzeigen im Anschnittformat
Druckverfahren	Offsetdruck
Dateiformat	Wir bevorzugen PDF/X-1a, PDF/X-3 Daten
Schriften / Linien	Strichstärke min. 0,3 pt (Achtung: Acrobat und Digitalproofs stellen solche Linien dicker dar!)

Anschnittformat

2/1 Seite	430 mm breit x 289 mm hoch
1/1 Seite	215 mm breit x 289 mm hoch

Satzspiegelformat

2/1 Seite	402 mm breit x 247,5 mm hoch
1/1 Seite	184 mm breit x 247,5 mm hoch

Farbprofil

Umschlag	ISOcoated_v2_300 (beinhaltet max. Flächendeckung von 300%)
Inhalt	ISOcoated_v2_300_eci.icc (beinhaltet max. Flächendeckung von 300%)

Rasterweite

Umschlag	200 lpi (AM, elliptischer Punkt)
Inhalt	175 lpi (AM, elliptischer Punkt)

Bildauflösung

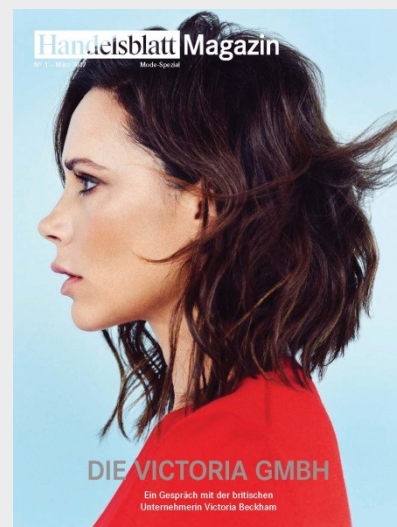
Farbe	min. 300 dpi
Graustufen	min. 300 dpi
Strich	min. 1200 dpi

Papierqualität

Innenteil	70 g/qm gestrichenes LWC-Papier, seidenmatt
Umschlag	150 g/qm Bilderdruck holzfrei matt

Andrucke / Proofs

1 farbverbindlicher Proof. Der Kontraktproof muss 1:1 vom angelieferten Datensatz gefertigt sein und den Ugra/Fogra-Medienkeil enthalten.



Anzeigenupload

www.iqm.de/anzeigen-upload

Postanschrift für die Druckunterlagen

Mediengruppe Main-Post GmbH & Co. KG
Digitale Vorstufe Handelsblatt
Berner Str. 2
97084 Würzburg

Ansprechpartner

Herr Grieb
Telefon 0931 60 01 - 686
Telefax 0931 60 01 - 90 686
E-Mail handelsblatt-magazin@anzeigeneingang.de

Auslandskunden

Frau Baumbach
Telefon 0931 60 01 - 658
Herr Gunreben
Telefon 0931 60 01 - 766
E-Mail handelsblatt-magazin@anzeigeneingang.de